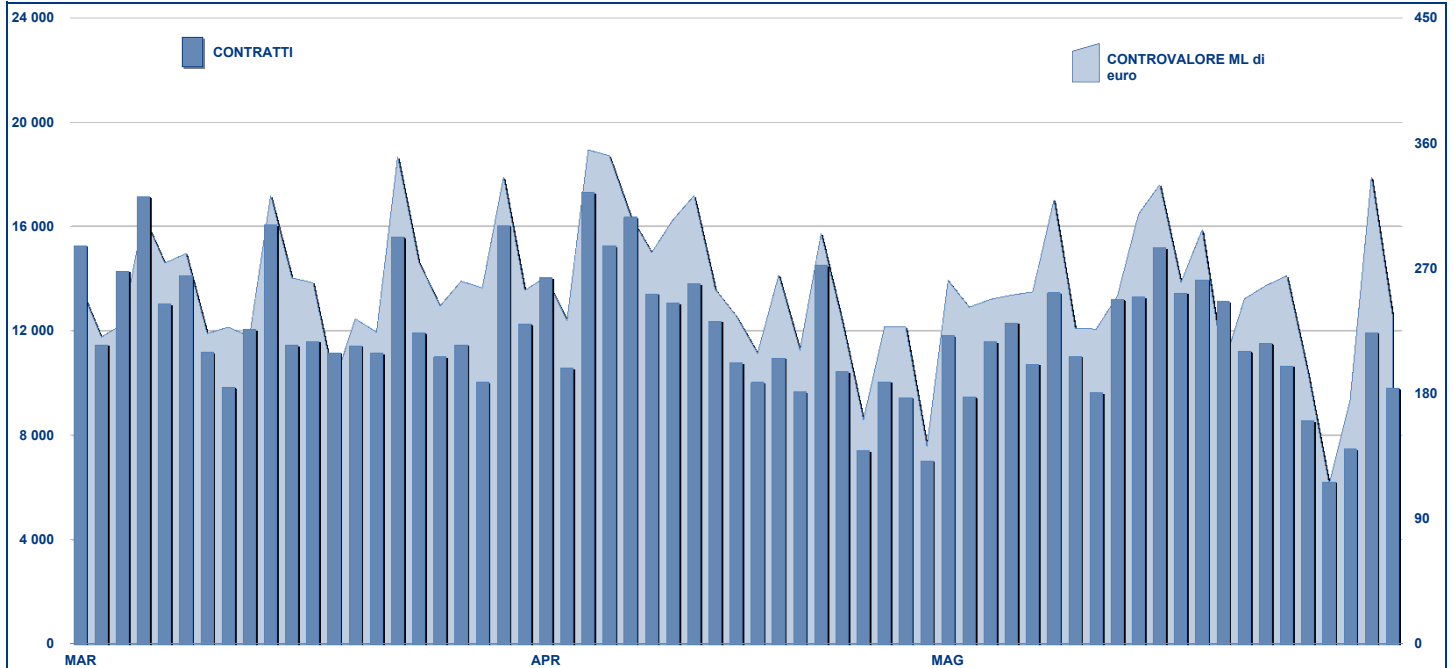


ANDAMENTO DEGLI SCAMBI



PRINCIPALI INDICATORI

	LISTINO				SCAMBI					
	QUOTATI FINE MESE	NEW LISTED NEL MESE	AUM Depositato in MT		APRILE 2012		MAGGIO 2012		GEN - MAG 2012	
			ML euro 30/04/2012	ML euro 31/05/2012	Contratti	Controv. ML di euro	Contratti	Controv. ML di euro	Contratti	Controv. ML di euro
ETF - DEVELOPED MARKET	198	1	6 904.03	6 655.44	150 863	3 162.03	144 136	3 275.74	687 789	15 381.67
ETF - CORPORATE E GOV BOND	124	1	5 541.43	5 536.58	15 017	565.55	20 967	696.96	93 218	3 628.34
ETF - EMERGING MARKETS	95	0	3 798.71	3 382.23	23 526	583.34	27 610	727.77	164 861	3 641.61
ETF - STYLE	31	0	417.19	391.03	2 079	42.78	2 186	35.73	11 062	200.96
ETF - ALTRO	168	9	1 211.02	1 157.17	6 245	165.78	7 387	197.70	40 900	1 023.00
ETC/ETN	162	1	2 166.14	2 142.02	28 956	362.21	47 640	569.27	279 052	3 114.28
TOTALE	778	12	20 038.52	19 264.47	226 686	4 882	249 926	5 503.16	1 276 882	26 989.86

STRUMENTI PIU' SCAMBIATI PER CONTRATTI NEL MESE E RELATIVO SPREAD

Denominazione	COD ALFA	ISIN	CONTRATTI		SPREAD	
			numero	% TOT	BBO	25 000 €
1 LYXOR ETF XBEAR FTSE MIB	XBRMIB	FR0010446666	43 367	17.4%	0.12%	0.12%
2 LYXOR ETF LEVERAGED FTSE MIB	LEVMBIB	FR0010446668	42 256	16.9%	0.19%	0.21%
3 ETFs LEVERAGED NATURAL GAS	LNGA	JE0082NFTQ41	10 004	4.0%	0.41%	0.46%
4 LYXOR ETF FTSE MIB	ETFMIB	FR0010010827	9 209	3.7%	0.08%	0.08%
5 LYXOR ETF LEVDAX	DAXLEV	LU0252634307	5 064	2.0%	0.18%	0.19%
6 ETFs PHYSICAL GOLD	PHAU	JE0081VS3770	3 897	1.6%	0.05%	0.05%
7 ETFs LEVERAGED WHEAT	LWEA	JE0082NFTX18	3 548	1.4%	0.36%	0.55%
8 ISHARES S&P 500	IUSA	IE0031442068	3 161	1.3%	0.06%	0.06%
9 ETFs LEVERAGED SILVER	LSIL	JE0082NFTS64	3 012	1.2%	0.74%	0.86%
10 LYXOR ETF MSCI INDIA	INDI	FR0010361683	2 671	1.1%	0.18%	0.21%

STRUMENTI PIU' SCAMBIATI PER CONTROLLORE NEL MESE E RELATIVO SPREAD

Denominazione	COD ALFA	ISIN	CONTROLLORE		SPREAD	
			ML di €	% TOT	BBO	25 000 €
1 LYXOR ETF XBEAR FTSE MIB	XBRMIB	FR0010446666	887	16.1%	0.12%	0.12%
2 LYXOR ETF LEVERAGED FTSE MIB	LEVMBIB	FR0010446668	509	9.3%	0.19%	0.21%
3 LYXOR ETF FTSE MIB	ETFMIB	FR0010010827	213	3.9%	0.08%	0.08%
4 ISHARES S&P 500	IUSA	IE0031442068	140	2.6%	0.06%	0.06%
5 ETFs PHYSICAL GOLD	PHAU	JE0081VS3770	131	2.4%	0.05%	0.05%
6 ISHARES EURO STOXX 50	EUE	IE0008471009	105	1.9%	0.12%	0.13%
7 LYXOR ETF DAX	DAXX	LU0252633754	100	1.8%	0.09%	0.09%
8 LYXOR ETF LEVDAX	DAXLEV	LU0252634307	97	1.8%	0.18%	0.19%
9 LYXOR ETF EUROSTOXX50 DAILY DOUBLE SHORT	BXX	FR0010424143	89	1.6%	0.21%	0.22%
10 DB X-TRACKERS MSCI EMERGING MARKETS ETF	XMEM	LU0292107645	79	1.4%	0.11%	0.12%

STRUMENTI PIU' SCAMBIATI PER CONTRATTI NELL'ANNO E RELATIVO SPREAD

Denominazione	COD ALFA	ISIN	CONTRATTI		SPREAD	
			numero	% TOT	BBO	25 000 €
1 LYXOR ETF LEVERAGED FTSE MIB	LEVMBIB	FR0010446668	189 882	14.9%	0.19%	0.20%
2 LYXOR ETF XBEAR FTSE MIB	XBRMIB	FR0010446666	168 902	13.2%	0.11%	0.11%
3 ETFs LEVERAGED NATURAL GAS	LNGA	JE0082NFTQ41	85 074	6.7%	0.47%	0.55%
4 LYXOR ETF FTSE MIB	ETFMIB	FR0010010827	63 740	5.0%	0.07%	0.07%
5 LYXOR ETF LEVDAX	DAXLEV	LU0252634307	34 305	2.7%	0.16%	0.17%
6 ETFs LEVERAGED SILVER	LSIL	JE0082NFTS64	19 538	1.5%	0.68%	0.79%
7 ISHARES S&P 500	IUSA	IE0031442068	18 884	1.5%	0.05%	0.06%
8 ISHARES EURO STOXX 50	EUE	IE0008471009	17 279	1.4%	0.11%	0.12%
9 LYXOR ETF MSCI INDIA	INDI	FR0010361683	16 958	1.3%	0.18%	0.22%
10 ETFs PHYSICAL GOLD	PHAU	JE0081VS3770	16 672	1.3%	0.05%	0.05%

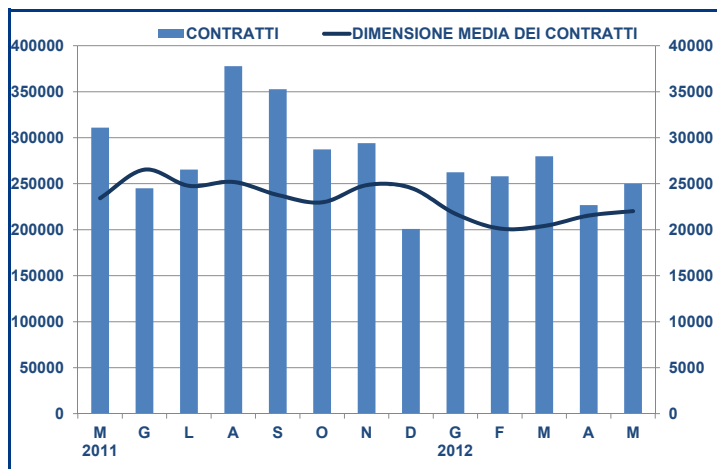
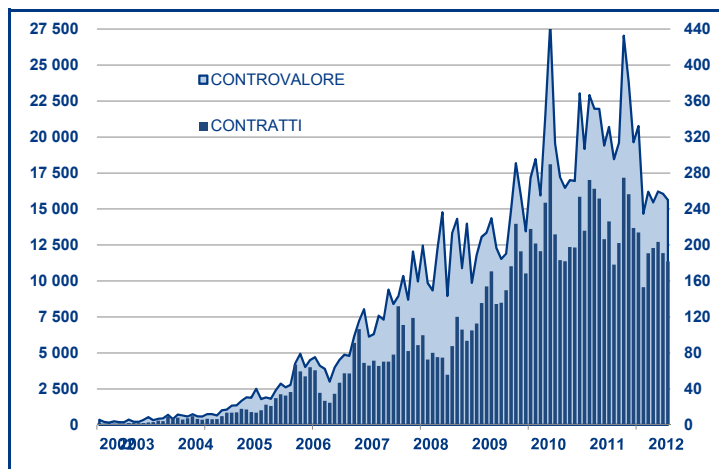
STRUMENTI PIU' SCAMBIATI PER CONTROLLORE NELL'ANNO E RELATIVO SPREAD

Denominazione	COD ALFA	ISIN	CONTROLLORE		SPREAD	
			ML di €	% TOT	BBO	25 000 €
1 LYXOR ETF XBEAR FTSE MIB	XBRMIB	FR0010446666	3 132	11.6%	0.11%	0.11%
2 LYXOR ETF LEVERAGED FTSE MIB	LEVMBIB	FR0010446668	2 799	10.4%	0.19%	0.20%
3 LYXOR ETF FTSE MIB	ETFMIB	FR0010010827	1 373	5.1%	0.07%	0.07%
4 ISHARES S&P 500	IUSA	IE0031442068	687	2.5%	0.05%	0.06%
5 LYXOR ETF LEVDAX	DAXLEV	LU0252634307	657	2.4%	0.16%	0.17%
6 LYXOR ETF DAX	DAXX	LU0252633754	544	2.0%	0.09%	0.09%
7 ISHARES EURO STOXX 50	EUE	IE0008471009	526	1.9%	0.11%	0.12%
8 ETFs PHYSICAL GOLD	PHAU	JE0081VS3770	520	1.9%	0.05%	0.05%
9 ISHARES MSCI EMERGING MARKETS	IEEM	IE0080M63177	438	1.6%	0.13%	0.14%
10 DB X-TRACKERS MSCI EMERGING MARKETS ETF	XMEM	LU0292107645	349	1.3%	0.12%	0.13%

ANDAMENTO SCAMBI PER SOGLIE DI CONTROVALORE

SOGLIE DI CONTROVALORE	30/04/2012		31/05/2012		ANNO 2012				
	Contratti	ML di euro	Contratti	ML di euro	Contratti	% TOT	ML di euro	% TOT	
-	500	17 610	4.3	22 101	5.9	100 351	7.9%	25.6	0.1%
500	1 000	15 410	11.2	18 109	13.8	91 805	7.2%	68.0	0.3%
1 000	2 000	25 970	37.5	28 542	41.5	155 494	12.2%	226.5	0.8%
2 000	3 000	19 155	47.1	22 233	54.5	107 027	8.4%	262.6	1.0%
3 000	4 000	12 599	43.6	12 965	44.9	84 800	6.6%	293.8	1.1%
4 000	5 000	13 266	58.8	17 616	80.0	74 845	5.9%	337.2	1.2%
5 000	6 000	10 140	55.1	10 031	54.2	61 434	4.8%	333.0	1.2%
6 000	7 000	6 210	40.0	6 764	43.9	41 211	3.2%	267.3	1.0%
7 000	8 000	4 928	36.9	5 302	39.6	33 633	2.6%	250.8	0.9%
8 000	9 000	6 503	54.9	5 150	43.9	30 077	2.4%	254.5	0.9%
9 000	10 000	4 524	43.2	6 793	64.9	28 937	2.3%	277.0	1.0%
10 000	15 000	17 577	213.2	18 937	232.4	97 965	7.7%	1 193.9	4.4%
15 000	20 000	12 176	212.2	12 432	217.0	71 644	5.6%	1 235.2	4.6%
20 000	25 000	13 071	292.8	11 701	262.6	55 400	4.3%	1 237.6	4.6%
25 000	30 000	11 711	318.2	6 653	181.6	37 722	3.0%	1 027.7	3.8%
30 000	35 000	5 051	161.9	5 278	171.1	28 395	2.2%	919.6	3.4%
35 000	40 000	4 756	177.0	5 540	204.5	25 502	2.0%	947.3	3.5%
40 000	45 000	4 057	170.7	3 656	156.6	18 308	1.4%	773.8	2.9%
45 000	50 000	2 258	107.1	4 483	212.9	14 605	1.1%	695.1	2.6%
50 000	75 000	6 904	417.9	10 840	644.4	45 880	3.6%	2 786.1	10.3%
75 000	100 000	3 956	343.5	4 221	370.3	21 902	1.7%	1 885.3	7.0%
100 000	125 000	2 427	271.3	3 014	339.3	13 919	1.1%	1 560.7	5.8%
125 000	150 000	1 416	194.8	1 563	215.7	8 493	0.7%	1 153.3	4.3%
150 000		5 011	1 568.4	6 002	1 807.7	27 533	2.2%	8 978.0	33.3%
TOTALE		226 686	4 881.7	249 926	5 503.2	1 276 882		26 989.9	

EVOLUZIONE SCAMBI

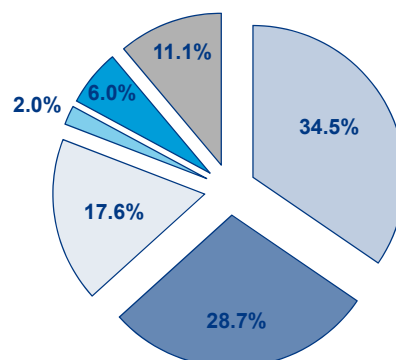


FOCUS

MESE	ETF PIU' SCAMBIATO PER CONTROVALORE		ETF PIU' SCAMBIATO PER CONTRATTI	
	COD. ALFA	EURO	COD. ALFA	NUMERO
MAGGIO 2011	XBRMIB	732 485 361	XBRMIB	31 181
GIUGNO	XBRMIB	715 836 324	XBRMIB	27 555
LUGLIO	XBRMIB	800 236 023	LEVMI	45 333
AGOSTO	XBRMIB	1 306 010 469	LEVMI	58 471
SETTEMBRE	XBRMIB	997 175 863	LEVMI	51 166
OTTOBRE	XBRMIB	676 138 501	LEVMI	42 152
NOVEMBRE	XBRMIB	759 809 029	LEVMI	56 704
DICEMBRE	LEVMI	447 531 654	LEVMI	31 208
GENNAIO 2012	LEVMI	518 533 774	LEVMI	33 378
FEBBRAIO	LEVMI	433 289 366	LNGA	30 419
MARZO	LEVMI	735 096 734	LEVMI	43 373
APRILE	XBRMIB	854 933 905	XBRMIB	46 755
MAGGIO	XBRMIB	887 164 498	XBRMIB	43 367

PATRIMONIO NETTO PER ASSET CLASS

- ETF - DEVELOPED MARKET
- ETF - CORPORATE E GOV BOND
- ETF - EMERGING MARKETS
- ETF - STYLE
- ETF - ALTRO
- ETC/ETN



SPREAD PER SOGLIE DI LIQUIDITA'

	SPREAD PER SOGLIE DI LIQUIDITA'							
	BBO		5 000 €		15 000 €		25 000 €	
	SPREAD	% RILEVAZ	SPREAD	% RILEVAZ	SPREAD	% RILEVAZ	SPREAD	% RILEVAZ
ETF - DEVELOPED MARKET	0.16%	99.91%	0.16%	99.90%	0.16%	99.88%	0.16%	99.86%
AZIONARIO ITALIA	0.12%	99.98%	0.12%	99.98%	0.12%	99.98%	0.12%	99.98%
AZIONARIO EUROPA - AREA	0.16%	99.95%	0.16%	99.95%	0.16%	99.92%	0.16%	99.89%
AZIONARIO EUROPA - SINGOLI PAESI	0.19%	99.95%	0.20%	99.90%	0.20%	99.83%	0.20%	99.77%
AZIONARIO MONDO	0.13%	99.98%	0.14%	99.98%	0.14%	99.98%	0.14%	99.97%
AZIONARIO NORD AMERICA	0.12%	99.80%	0.12%	99.79%	0.13%	99.78%	0.13%	99.78%
AZIONARIO PACIFICO	0.19%	99.99%	0.20%	99.99%	0.20%	99.99%	0.20%	99.98%
AZIONARIO SHORT (SVILUPPATI)	0.22%	99.99%	0.22%	99.99%	0.23%	99.99%	0.23%	99.99%
BUYWRITE - COVERED CALL	0.84%	99.47%	0.84%	99.41%	0.84%	99.41%	0.84%	99.41%
LEVERAGED LONG	0.22%	99.98%	0.23%	99.98%	0.23%	99.98%	0.24%	99.98%
LEVERAGED SHORT	0.25%	99.92%	0.25%	99.92%	0.26%	99.92%	0.26%	99.89%
PROTECTIVE PUT	0.80%	98.75%	0.80%	98.75%	0.80%	98.75%	0.80%	98.75%
ETF - EMERGING MARKETS	0.26%	99.96%	0.27%	99.94%	0.27%	99.94%	0.28%	99.92%
AZIONARIO EMERGENTI - AFRICA/MEDIO ORIENTE	0.48%	99.68%	0.50%	99.66%	0.52%	99.66%	0.52%	99.66%
AZIONARIO EMERGENTI - ASIA	0.26%	99.98%	0.27%	99.97%	0.28%	99.97%	0.29%	99.97%
AZIONARIO EMERGENTI - CENTRO/SUD AMERICA	0.29%	99.99%	0.30%	99.99%	0.31%	99.97%	0.32%	99.97%
AZIONARIO EMERGENTI - EST EUROPA	0.32%	99.96%	0.33%	99.91%	0.33%	99.91%	0.34%	99.87%
AZIONARIO EMERGENTI - MONDO	0.19%	99.94%	0.20%	99.93%	0.20%	99.91%	0.20%	99.89%
AZIONARIO SHORT (EMERGENTI)	0.51%	99.99%	0.51%	99.99%	0.51%	99.99%	0.51%	99.99%
ETF - CORPORATE GOVERNMENT BONDS	0.15%	99.62%	0.16%	99.60%	0.16%	99.57%	0.16%	99.48%
INFLAZIONE	0.25%	99.61%	0.26%	99.61%	0.27%	99.61%	0.28%	99.59%
LIQUIDITA'	0.04%	97.91%	0.04%	97.79%	0.04%	97.79%	0.04%	97.61%
OBBLIGAZIONARIO CORPORATE	0.16%	100.00%	0.17%	99.99%	0.18%	99.98%	0.18%	99.88%
OBBLIGAZIONARIO MISTO	0.32%	100.00%	0.32%	100.00%	0.33%	100.00%	0.33%	100.00%
OBBLIGAZIONARIO SHORT	0.23%	99.96%	0.23%	99.96%	0.23%	99.96%	0.23%	99.90%
OBBLIGAZIONARIO LEVERAGED LONG	0.19%	100.00%	0.19%	100.00%	0.19%	100.00%	0.19%	100.00%
OBBLIGAZIONARIO LEVERAGED SHORT	0.13%	100.00%	0.13%	100.00%	0.13%	100.00%	0.13%	100.00%
TITOLI DI STATO - EMERGENTI	0.28%	100.00%	0.29%	100.00%	0.32%	99.83%	0.34%	99.31%
TITOLI DI STATO - EURO	0.15%	99.92%	0.15%	99.92%	0.15%	99.86%	0.15%	99.85%
TITOLI DI STATO - MONDO	0.35%	99.38%	0.36%	99.35%	0.38%	99.35%	0.39%	99.35%
TITOLI DI STATO - NON EURO	0.10%	100.00%	0.10%	100.00%	0.10%	100.00%	0.10%	99.99%
ETF - STYLE	0.30%	99.91%	0.31%	99.89%	0.31%	99.88%	0.32%	99.86%
AZIONARIO STYLE (SVILUPPATI)	0.30%	99.91%	0.31%	99.89%	0.31%	99.88%	0.31%	99.86%
AZIONARIO STYLE (EMERGENTI)	1.13%	99.06%	1.14%	98.94%	1.17%	98.94%	1.18%	98.17%
ETF - ALTRO	0.33%	99.30%	0.33%	99.19%	0.34%	99.16%	0.34%	99.14%
AZIONARIO SETTORIALI (SVILUPPATI)	0.23%	99.91%	0.24%	99.90%	0.24%	99.90%	0.24%	99.88%
AZIONARIO SETTORIALI (EMERGENTI)	0.79%	99.50%	0.81%	99.31%	0.81%	99.28%	0.82%	99.28%
AZIONARIO TEMATICI	0.60%	99.13%	0.61%	98.62%	0.62%	98.52%	0.63%	98.48%
COMMODITIES	0.25%	99.56%	0.25%	99.55%	0.25%	99.55%	0.26%	99.55%
INDICI DI CREDITO	0.36%	91.17%	0.36%	91.15%	0.36%	91.15%	0.36%	91.15%
REAL ESTATE	0.30%	99.93%	0.31%	99.84%	0.31%	99.80%	0.31%	99.75%
INDICI DI CREDITO CON LEVA	0.55%	97.02%	0.55%	97.02%	0.55%	97.02%	0.55%	97.02%
INDICI DI VOLATILITA'	1.26%	99.76%	1.30%	99.16%	1.36%	98.98%	1.40%	98.62%
ETF	0.19%	99.79%	0.19%	99.76%	0.20%	99.74%	0.20%	99.70%

I dati sono ottenuti mediante osservazioni del book a 5 livelli effettuate ogni cinque minuti durante i giorni di negoziazione del mese oggetto di analisi.

Market Spread: è la differenza tra il prezzo in acquisto e quello in vendita, divisi per la loro media semplice, a cui è risultato possibile effettuare una transazione per ogni importo d'investimento analizzato.

% Rilevaz: è la percentuale sul totale delle osservazioni nelle quali sarebbe possibile effettuare una transazione per ciascun importo d'investimento oggetto di analisi.

La media indicata per ciascuna asset class è la media ponderata sugli Asset Under Management depositati in Monte Titoli di ciascun ETF.

Novità del mese

Nel mese di maggio il mercato ETFplus di Borsa Italiana ha dato il benvenuto a 12 nuovi strumenti: 11 ETF ed 1 ETC. Sul segmento ETF, Lyxor ha quotato i primi 9 ETF settoriali sull'S&P 500. I settori replicati sono: beni di consumo discrezionali, beni di prima necessità, energetico, finanziario, farmaceutico, industriale, materiali, tecnologico e utilities. Amundi ha invece lanciato sul mercato 2 nuovi ETF: un ETF sull'S&P 500 che prevede una copertura giornaliera dal rischio di cambio Euro/Dollaro (Amundi ETF S&P 500 Eur Hedged Daily) ed un ETF su un indice di titoli di Stato emessi da Paesi dell'Eurozona con almeno due rating pari ad AAA (Amundi ETF Govt Bond Highest Rated EuroMTs Investment Grade 1-3). Sul segmento ETC, ETFs Securites ha quotato un nuovo ETC sull'oro fisico: l'Etfs Physical Swiss Gold. Queste nuove emissioni hanno portato a 778 il numero di strumenti quotati sull'ETFplus (616 ETF e 162 ETC/ETN).

Markets Analysis

Piazza Affari, 6 - 20123 Milano
T +39 02 72426.478 | Fax +39 02 8646.4323
e-mail: research@borsaitaliana.it
www.borsaitaliana.it



Borsa Italiana
London Stock Exchange Group