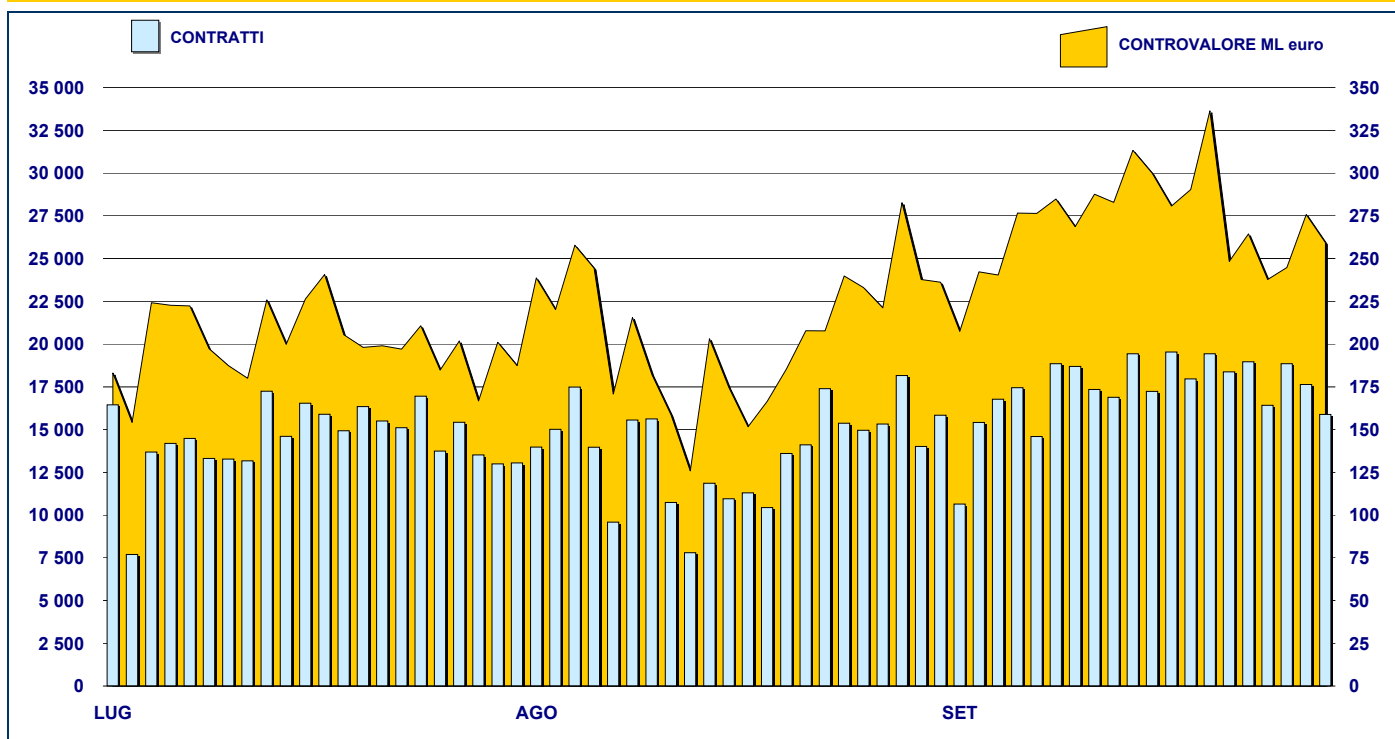


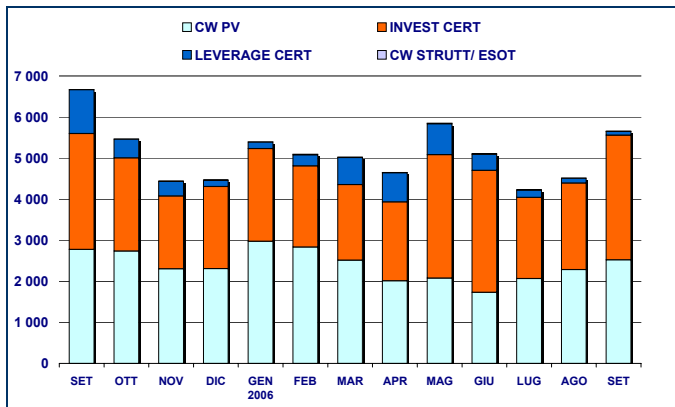
ANDAMENTO DEGLI SCAMBI



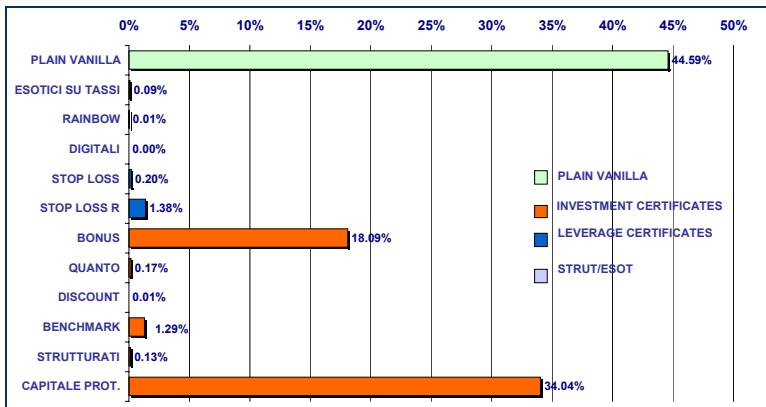
PRINCIPALI INDICATORI

	LISTINO					SCAMBI						
	DIC 2005		AGOSTO 2006		SETTEMBRE 2006		AGOSTO 2006		SETTEMBRE 2006		GEN - SET 2006	
	QUOTATI A FINE MESE	QUOTATI A FINE MESE	NEW LISTED NEL MESE	QUOTATI A FINE MESE	NEW LISTED NEL MESE	CONTRATTI numero	CONTROV. ML euro	CONTRATTI numero	CONTROV. ML euro	CONTRATTI numero	CONTROV. ML euro	
SEGMENTI DI MERCATO												
CW PLAIN VANILLA	3 189	3 576	-	3 059	386	242 342	2 283.6	292 945	2 521.4	2 619 009	21 011.0	
CW STRUTTURATI / ESOTICI	151	197	6	197	4	4 913	2.6	9 977	5.5	70 786	81.2	
LEVERAGE CERTIFICATES	290	309	41	294	85	29 316	118.8	25 728	89.5	311 109	3 331.0	
INVESTMENT CERTIFICATES	446	524	15	572	51	23 685	2 107.9	33 571	3 038.2	268 113	21 091.7	
TOTALE	4 076	4 606	62	4 122	526	300 256	4 512.9	362 221	5 654.6	3 269 017	45 514.8	
TIPOLOGIE DI SOTTOSTANTE												
AZIONI ITALIANE	1 821	1 962	1	1 741	137	77 684	2 138.2	93 731	3 034.5	803 401	18 267.0	
INDICI ITALIANI	460	506	11	420	65	130 885	1 828.3	146 234	1 725.0	1 302 797	13 083.0	
AZIONI ESTERE	494	611	-	457	35	12 691	129.6	14 977	172.0	131 665	2 921.8	
INDICI ESTERI	782	836	24	761	125	65 614	370.6	85 925	672.5	866 010	10 709.7	
ALTRO	519	691	26	743	164	13 382	46.1	21 354	50.7	165 144	533.3	
TOTALE	4 076	4 606	62	4 122	526	300 256	4 512.9	362 221	5 654.6	3 269 017	45 514.8	
EMITTENTI												
ABAXBANK	74	155	-	134	-	242	11.4	180	1.4	2 158	84.6	
ABN AMRO BANK	327	437	43	454	46	29 844	171.0	25 240	112.7	227 543	1 317.0	
BANCA ALETTI	-	56	2	59	18	5 592	491.8	5 539	518.3	32 062	2 901.3	
BANCA ANTONVENETA	84	119	6	113	4	8 825	14.4	17 592	25.0	87 373	97.1	
BANCA CABOTO	485	599	-	469	-	12 104	27.9	16 274	81.8	121 232	304.9	
BANCA IMI	229	134	-	119	-	2 927	38.2	3 705	53.3	80 040	2 623.3	
BANCA NAZ LAVORO	42	42	-	-	-	107	0.2	4	0.03	478	1.2	
CITIGROUP GLOBAL MARKETS DEUTSCH	7	7	-	7	-	6	0.2	11	0.1	113	5.2	
COMMERZBANK	4	4	-	4	-	-	-	2	0.00	3	0.01	
DEUTSCHE BANK AG	386	428	6	380	87	41 710	1 227.2	62 292	1 768.9	523 466	15 206.9	
GOLDMAN SACHS	581	923	4	660	-	85 174	452.5	126 347	544.4	1 106 575	4 574.7	
MERRILL LYNCH	18	16	-	16	-	10	0.0	18	0.1	311	4.1	
SAL OPPENHEIM	37	28	-	30	2	74	0.5	175	0.8	2 466	14.8	
SOCIETE GENERALE	552	838	1	588	1	44 650	943.4	42 496	855.3	466 850	5 573.6	
UBS AG	26	148	-	148	-	228	1.4	241	1.8	1 646	9.8	
UNICREDITO ITALIANO	1 224	672	-	941	368	68 763	1 132.7	62 105	1 690.7	616 701	12 796.3	
TOTALE	4 076	4 606	62	4 122	526	300 256	4 512.9	362 221	5 654.6	3 269 017	45 514.8	

**CONTROVALORE PER TIPOLOGIA DI STRUMENTI
DATI MENSILI - MILIONI DI EURO**



**CONTROVALORE PER MICROTIPOLOGIA DI STRUMENTI
DATI MENSILI - MILIONI DI EURO**



**PRIMI DIECI SOTTOSTANTI IN ORDINE
DI CONTRATTI SCAMBIATI**

SOTTOSTANTE	SETTEMBRE 2006			
	CONTRATTI			MEDIA G. NUMERO
	NUMERO	% TOT	% CUM	
S&P/MI	146 104	40.34%	40.34%	6 957
DAX	40 767	11.25%	51.59%	1 941
NASDAQ 100	36 897	10.19%	61.78%	1 757
ENI	26 489	7.31%	69.09%	1 261
STMICROELECTRONICS	12 425	3.43%	72.52%	592
TELECOM ITALIA	10 779	2.98%	75.50%	513
EURIBOR 3M	9 920	2.74%	78.23%	472
GENERALI	9 228	2.55%	80.78%	439
FIAT	6 208	1.71%	82.50%	296
SAN PAOLO IMI	6 151	1.70%	84.19%	293

**PRIMI DIECI SOTTOSTANTI IN ORDINE
DI CONTROVALORE SCAMBIATO**

SOTTOSTANTE	SETTEMBRE 2006			
	CONTROVALORE			MEDIA G. ML EURO
	ML EURO	% TOT	% CUM	
S&P/MI	1 723.87	30.49%	30.49%	82.09
ENI	1 553.08	27.47%	57.95%	73.96
GENERALI	778.27	13.76%	71.72%	37.06
SAN PAOLO IMI	438.03	7.75%	79.46%	20.86
DAX	406.77	7.19%	86.66%	19.37
NASDAQ 100	183.50	3.25%	89.90%	8.74
STMICROELECTRONICS	165.10	2.92%	92.82%	7.86
UNICREDITO ITALIANO	126.56	2.24%	95.06%	6.03
FIAT	31.12	0.55%	95.61%	1.48
TELECOM ITALIA	30.57	0.54%	96.15%	1.46

STRUMENTI PIU' SCAMBIATI

COVERED WARRANT PLAIN VANILLA - SETTEMBRE 2006					LEVERAGE CERTIFICATES - SETTEMBRE 2006				
ISIN	EMITTENTE	SOTTOST.	NM MKTG	CTVL ML euro	ISIN	EMITTENTE	SOTTOST.	NM MKTG	CTVL ML euro
FR0010346106	SOCIETE GENERALE	S&P/MI	PLAIN VANILLA	343.92	NL0000633949	ABN AMRO BANK	DAX	MINI FUTURES	6.82
FR0010346049	SOCIETE GENERALE	S&P/MI	PLAIN VANILLA	180.68	NL0000162774	ABN AMRO BANK	DAX	MINI FUTURES	6.69
FR0010346171	SOCIETE GENERALE	S&P/MI	PLAIN VANILLA	169.27	NL0000162915	ABN AMRO BANK	S&P/MI	MINI FUTURES	4.42
GB00B166CK28	GOLDMAN SACHS	NASDAQ 100	PLAIN VANILLA	131.44	NL0000618122	ABN AMRO BANK	DAX	MINI FUTURES	4.31
GB00B128GC21	GOLDMAN SACHS	S&P/MI	PLAIN VANILLA	114.92	NL0000633980	ABN AMRO BANK	DAX	MINI FUTURES	3.73
STRUTTURATI/ESOTICI- SETTEMBRE 2006					INVESTMENT CERTIFICATES - SETTEMBRE 2006				
ISIN	EMITTENTE	SOTTOST.	NM MKTG	CTVL ML euro	ISIN	EMITTENTE	SOTTOST.	NM MKTG	CTVL ML euro
IT0004081706	BANCA ANTONVENETA	EURIBOR 3M	EURIBOR CAP	0.52	IT0004035918	UNICREDITO ITALIANO	ENI	BONUS	782.62
IT0003921159	BANCA ANTONVENETA	EURIBOR 3M	EURIBOR CAP	0.29	DE000DB03599	DEUTSCHE BANK AG	GENERALI	EQUITY PROTECTION	320.57
IT0003805469	BANCA ANTONVENETA	EURIBOR 3M	EURIBOR CAP	0.28	IT0004032790	BANCA ALETTI	ENI	BORSA PROTETTA	259.88
IT0003805501	BANCA ANTONVENETA	EURIBOR 3M	EURIBOR CAP	0.28	DE000DB03623	DEUTSCHE BANK AG	ENI	EQUITY PROTECTION	240.67
IT0003805436	BANCA ANTONVENETA	EURIBOR 3M	EURIBOR CAP	0.22	IT0004035934	UNICREDITO ITALIANO	SAN PAOLO	IBONUS	223.83

Novità del mese

Banca IMI - Programma di Equity Protection Certificates con o senza Cap
Deutsche Bank - Programma di Twin Win Certificates, Double Win Certificates e Cash Collect Certificates

Legenda

Plain Vanilla: Covered Warrant plain vanilla
IC - Benchmark: replica lineare del sottostante
IC - Bonus: garanzia di un rendimento minimo in caso di ribasso moderato
IC - Capitale Protetto: protezione (parziale/totale) dai ribassi
IC - Discount: acquisto del sottostante a sconto
IC - Quanto: Benchmark non soggetti al rischio di cambio

IC - Strutturati: combinazione di più opzioni
LC - Stop Loss: certificati con barriera e replica del sottostante con effetto leva
LC - Stop Loss R: Stop Loss con aggiornamento giornaliero dello strike
CW SE - Esotici su Tassi: CW su tassi d'interesse con esercizio periodico
CW SE - Rainbow: CW il cui sottostante è dato dal rapporto tra due asset



Research & Development
Piazza degli Affari, 6 - 20123 - Milano
Tel +39 02 72426.478 - Fax +39 02 8646.4323
e-mail: research@borsaitaliana.it
www.borsaitaliana.it