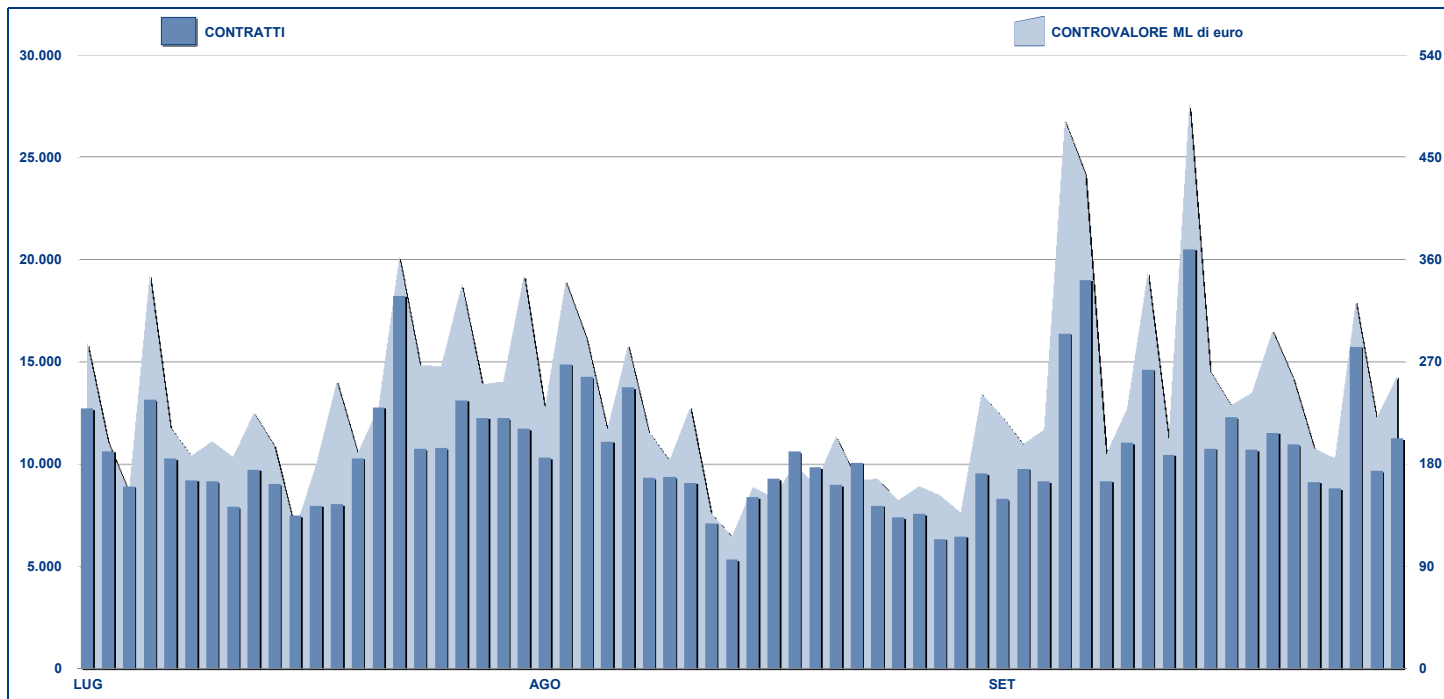


ANDAMENTO DEGLI SCAMBI



PRINCIPALI INDICATORI

	LISTINO				SCAMBI					
	QUOTATI FINE MESE	NEW LISTED NEL MESE	AUM Depositato in MT		AGOSTO 2012		SETTEMBRE 2012		GEN - SET 2012	
			ML euro 31/08/2012	ML euro 28/09/2012	Contratti	Controv. ML di euro	Contratti	Controv. ML di euro	Contratti	Controv. ML di euro
ETF - DEVELOPED MARKET	194	0	7 141.27	7 349.47	109 473	2 403.78	126 808	3 281.05	1 172 852	26 732.48
ETF - CORPORATE E GOV BOND	125	1	5 690.60	5 676.70	19 199	621.44	22 423	745.05	178 995	6 497.79
ETF - EMERGING MARKETS	96	0	3 306.66	3 360.30	23 191	528.25	24 462	550.25	261 396	6 006.22
ETF - STYLE	31	0	429.11	440.12	2 469	41.92	2 810	40.54	20 916	359.17
ETF - ALTRO	168	0	1 236.39	1 233.78	8 051	148.43	9 449	200.13	73 697	1 705.30
ETC/ETN	184	0	2 454.86	2 638.62	45 233	531.52	53 836	678.20	481 298	5 708.57
TOTALE	798	1	20 258.91	20 698.99	207 616	4 275.34	239 788	5 495.22	2 189 154	47 009.53

STRUMENTI PIU' SCAMBIATI PER CONTRATTI NEL MESE E RELATIVO SPREAD

Denominazione	COD ALFA	ISIN	CONTRATTI		SPREAD	
			numero	% TOT	BBO	25 000 €
1 LYXOR ETF FTSE MIB DAI DOUBLE SHT XBEAR	XBRMIB	FR0010446666	36 903	15.4%	0.11%	0.12%
2 LYXOR ETF FTSE MIB DAILY LEVERAGED	LEVMB	FR0010446658	35 747	14.9%	0.16%	0.17%
3 ETFS LEVERAGED NATURAL GAS	LNGA	JE0082NFTQ41	10 155	4.2%	0.38%	0.44%
4 LYXOR ETF FTSE MIB	ETFMIB	FR0010010827	8 613	3.6%	0.07%	0.07%
5 ETFS LEVERAGED SILVER	LSIL	JE0082NFTS64	4 934	2.1%	0.25%	0.32%
6 ETFS PHYSICAL GOLD	PHAU	JE0081VS3770	3 653	1.5%	0.08%	0.08%
7 ISHARES EURO STOXX 50	EUE	IE0008471009	3 560	1.5%	0.08%	0.09%
8 LYXOR ETF LEVDAX	DAXLEV	LU0252634307	3 258	1.4%	0.12%	0.12%
9 ETFS LEVERAGED WTI CRUDE OIL	LOIL	JE0082NFTJ73	3 171	1.3%	0.26%	0.29%
10 ISHARES S&P 500	IUSA	IE0031442068	3 037	1.3%	0.05%	0.05%

STRUMENTI PIU' SCAMBIATI PER CONTROVALORE NEL MESE E RELATIVO SPREAD

Denominazione	COD ALFA	ISIN	CONTROVALORE		SPREAD	
			ML di €	% TOT	BBO	25 000 €
1 LYXOR ETF FTSE MIB DAILY LEVERAGED	LEVMB	FR0010446658	623	11.3%	0.16%	0.17%
2 LYXOR ETF FTSE MIB DAI DOUBLE SHT XBEAR	XBRMIB	FR0010446666	567	10.3%	0.11%	0.12%
3 ISHARES EURO STOXX 50	EUE	IE0008471009	285	5.2%	0.08%	0.09%
4 LYXOR ETF FTSE MIB	ETFMIB	FR0010010827	244	4.4%	0.07%	0.07%
5 ISHARES S&P 500	IUSA	IE0031442068	174	3.2%	0.05%	0.05%
6 ISHARES MSCI WORLD	IWRD	IE0080M62058	122	2.2%	0.09%	0.10%
7 ETFS PHYSICAL GOLD	PHAU	JE0081VS3770	83	1.5%	0.08%	0.08%
8 ISHARES S&P500 MONTHLY EUR HEDGED	IUSE	IE00832W0K18	83	1.5%	0.16%	0.16%
9 ETFS GOLD BULLION SECURITIES	GBS	GB00800FH282	80	1.5%	0.08%	0.08%
10 LYXOR ETF LEVDAX	DAXLEV	LU0252634307	76	1.4%	0.12%	0.12%

STRUMENTI PIU' SCAMBIATI PER CONTRATTI NELL'ANNO E RELATIVO SPREAD

Denominazione	COD ALFA	ISIN	CONTRATTI		SPREAD	
			numero	% TOT	BBO	25 000 €
1 LYXOR ETF FTSE MIB DAILY LEVERAGED	LEVMB	FR0010446658	328 516	15.0%	0.18%	0.19%
2 LYXOR ETF FTSE MIB DAI DOUBLE SHT XBEAR	XBRMIB	FR0010446666	307 000	14.0%	0.12%	0.13%
3 ETFS LEVERAGED NATURAL GAS	LNGA	JE0082NFTQ41	127 175	5.8%	0.42%	0.49%
4 LYXOR ETF FTSE MIB	ETFMIB	FR0010010827	97 593	4.5%	0.08%	0.08%
5 LYXOR ETF LEVDAX	DAXLEV	LU0252634307	49 129	2.2%	0.16%	0.17%
6 ETFS LEVERAGED SILVER	LSIL	JE0082NFTS64	32 019	1.5%	0.60%	0.71%
7 ETFS PHYSICAL GOLD	PHAU	JE0081VS3770	31 990	1.5%	0.06%	0.07%
8 ISHARES S&P 500	IUSA	IE0031442068	31 242	1.4%	0.05%	0.06%
9 ISHARES EURO STOXX 50	EUE	IE0008471009	27 845	1.3%	0.10%	0.11%
10 ETFS LEVERAGED WTI CRUDE OIL	LOIL	JE0082NFTJ73	27 064	1.2%	0.35%	0.39%

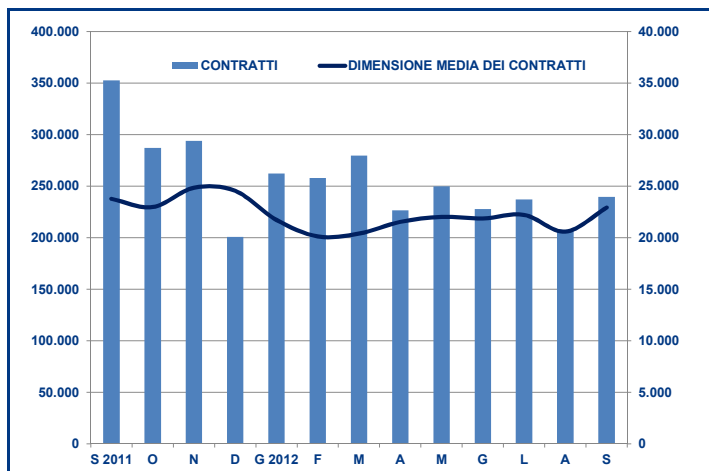
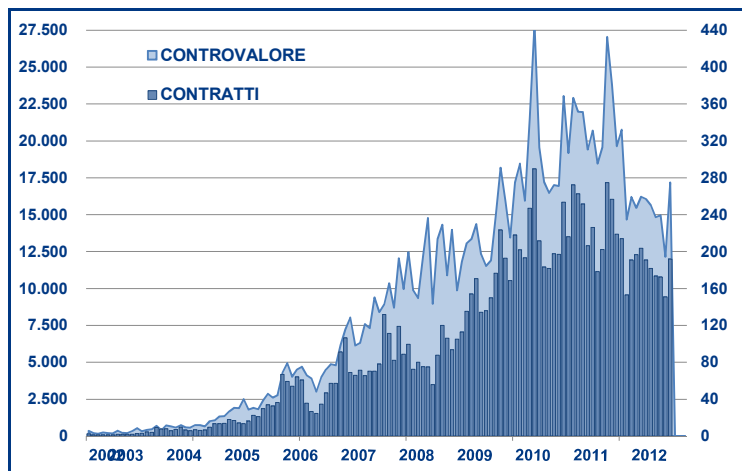
STRUMENTI PIU' SCAMBIATI PER CONTROVALORE NELL'ANNO E RELATIVO SPREAD

Denominazione	COD ALFA	ISIN	CONTROVALORE		SPREAD	
			ML di €	% TOT	BBO	25 000 €
1 LYXOR ETF FTSE MIB DAI DOUBLE SHT XBEAR	XBRMIB	FR0010446666	5 264	11.2%	0.12%	0.13%
2 LYXOR ETF FTSE MIB DAILY LEVERAGED	LEVMB	FR0010446658	4 865	10.3%	0.18%	0.19%
3 LYXOR ETF FTSE MIB	ETFMIB	FR0010010827	2 293	4.9%	0.08%	0.08%
4 ISHARES EURO STOXX 50	EUE	IE0008471009	1 195	2.5%	0.10%	0.11%
5 ISHARES S&P 500	IUSA	IE0031442068	1 171	2.5%	0.05%	0.06%
6 ETFS PHYSICAL GOLD	PHAU	JE0081VS3770	1 000	2.1%	0.06%	0.07%
7 LYXOR ETF LEVDAX	DAXLEV	LU0252634307	976	2.1%	0.16%	0.17%
8 LYXOR ETF DAX	DAXX	LU0252633754	821	1.7%	0.09%	0.10%
9 ISHARES MSCI EMERGING MARKETS	IEEM	IE0080M63177	742	1.6%	0.12%	0.13%
10 ETFS GOLD BULLION SECURITIES	GBS	GB00800FH282	600	1.3%	0.09%	0.09%

ANDAMENTO SCAMBI PER SOGLIE DI CONTROVALORE

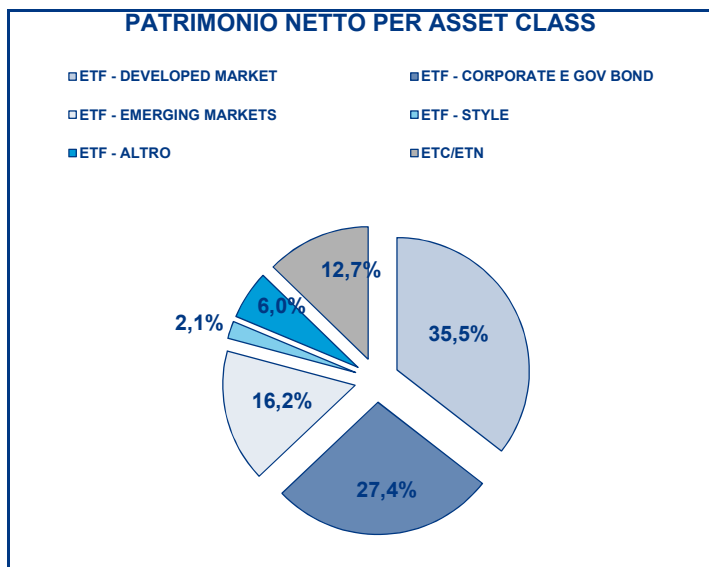
SOGLIE DI CONTROVALORE		31/08/2012		28/09/2012		ANNO 2012			
		Contratti	ML di euro	Contratti	ML di euro	Contratti	% TOT	ML di euro	% TOT
-	500	18 527	4.6	18 510	4.5	177 426	8.1%	45.1	0.1%
500	1 000	15 143	11.2	16 494	12.2	156 595	7.2%	116.5	0.2%
1 000	2 000	27 354	39.8	29 710	43.4	269 338	12.3%	392.4	0.8%
2 000	3 000	18 425	45.5	22 324	56.2	190 915	8.7%	469.0	1.0%
3 000	4 000	14 945	51.4	16 337	56.2	142 427	6.5%	493.1	1.0%
4 000	5 000	10 800	48.8	11 378	51.3	128 438	5.9%	579.0	1.2%
5 000	6 000	10 578	57.8	11 814	64.5	102 428	4.7%	555.6	1.2%
6 000	7 000	6 665	43.2	9 827	63.8	70 360	3.2%	456.4	1.0%
7 000	8 000	4 874	36.5	6 151	46.1	55 238	2.5%	412.5	0.9%
8 000	9 000	4 345	36.9	5 464	46.4	49 953	2.3%	423.2	0.9%
9 000	10 000	5 782	55.5	6 326	60.6	54 167	2.5%	518.4	1.1%
10 000	15 000	16 104	194.8	20 923	255.9	171 989	7.9%	2 097.7	4.5%
15 000	20 000	11 833	204.2	13 295	230.7	122 946	5.6%	2 124.6	4.5%
20 000	25 000	7 632	171.0	8 642	193.0	92 274	4.2%	2 062.8	4.4%
25 000	30 000	5 319	144.8	6 649	182.2	61 692	2.8%	1 682.2	3.6%
30 000	35 000	4 722	153.2	4 914	158.8	48 286	2.2%	1 563.9	3.3%
35 000	40 000	4 349	161.5	4 444	164.7	43 440	2.0%	1 611.9	3.4%
40 000	45 000	1 947	82.7	2 719	115.2	28 273	1.3%	1 196.4	2.5%
45 000	50 000	1 655	78.6	2 361	112.5	23 877	1.1%	1 135.4	2.4%
50 000	75 000	5 333	325.4	7 024	428.5	73 244	3.3%	4 457.6	9.5%
75 000	100 000	2 960	257.4	3 445	300.0	35 748	1.6%	3 091.6	6.6%
100 000	125 000	2 045	225.6	2 517	280.3	23 219	1.1%	2 594.3	5.5%
125 000	150 000	1 334	179.1	1 841	251.5	15 636	0.7%	2 121.6	4.5%
150 000		4 945	1 666.0	6 679	2 316.9	51 245	2.3%	16 808.5	35.8%
TOTALE		207 616	4 275.3	239 788	5 495.2	2 189 154		47 009.5	

EVOLUZIONE SCAMBI



FOCUS

MESE	ETF PIU' SCAMBIATO PER CONTROVALORE		ETF PIU' SCAMBIATO PER CONTRATTI	
	COD. ALFA	EURO	COD. ALFA	NUMERO
SETTEMBRE 2011	XBRMIB	997 175 863	LEVMIB	51 166
OTTOBRE	XBRMIB	676 138 501	LEVMIB	42 152
NOVEMBRE	XBRMIB	759 809 029	LEVMIB	56 704
DICEMBRE	LEVMIB	447 531 654	LEVMIB	31 208
GENNAIO 2012	LEVMIB	518 533 774	LEVMIB	33 378
FEBBRAIO	LEVMIB	433 289 366	LNGA	30 419
MARZO	LEVMIB	735 096 734	LEVMIB	43 373
APRILE	XBRMIB	854 933 905	XBRMIB	46 755
MAGGIO	XBRMIB	887 164 498	XBRMIB	43 367
GIUGNO	XBRMIB	590 816 561	LEVMIB	38 619
LUGLIO	XBRMIB	508 168 623	LEVMIB	36 373
AGOSTO	XBRMIB	465 797 814	XBRMIB	35 192
SETTEMBRE	LEVMIB	623 284 346	XBRMIB	36 903



SPREAD PER SOGLIE DI LIQUIDITA'

	SPREAD PER SOGLIE DI LIQUIDITA'							
	BBO		5 000 €		15 000 €		25 000 €	
	SPREAD	% RILEVAZ	SPREAD	% RILEVAZ	SPREAD	% RILEVAZ	SPREAD	% RILEVAZ
ETF - DEVELOPED MARKET	0.15%	100.00%	0.15%	99.99%	0.15%	99.98%	0.15%	99.97%
AZIONARIO ITALIA	0.11%	100.00%	0.11%	100.00%	0.11%	99.99%	0.11%	99.99%
AZIONARIO EUROPA - AREA	0.15%	100.00%	0.15%	99.98%	0.15%	99.98%	0.15%	99.97%
AZIONARIO EUROPA - SINGOLI PAESI	0.18%	100.00%	0.18%	99.98%	0.18%	99.91%	0.18%	99.89%
AZIONARIO MONDO	0.14%	100.00%	0.15%	100.00%	0.15%	99.98%	0.15%	99.95%
AZIONARIO NORD AMERICA	0.12%	100.00%	0.12%	100.00%	0.13%	100.00%	0.13%	100.00%
AZIONARIO PACIFICO	0.20%	100.00%	0.20%	100.00%	0.21%	100.00%	0.21%	99.99%
AZIONARIO SHORT (SVILUPPATI)	0.17%	100.00%	0.17%	100.00%	0.17%	100.00%	0.17%	99.99%
BUYWRITE - COVERED CALL	0.85%	100.00%	0.84%	99.47%	0.85%	99.23%	0.86%	99.23%
LEVERAGED LONG	0.18%	100.00%	0.19%	99.99%	0.19%	99.98%	0.20%	99.94%
LEVERAGED SHORT	0.21%	100.00%	0.21%	100.00%	0.22%	99.99%	0.22%	99.95%
PROTECTIVE PUT	1.45%	100.00%	1.50%	99.82%	1.53%	99.82%	1.54%	99.82%
ETF - EMERGING MARKETS	0.24%	100.00%	0.25%	99.99%	0.26%	99.95%	0.26%	99.90%
AZIONARIO EMERGENTI - AFRICA/MEDIO ORIENTE	0.43%	100.00%	0.45%	99.98%	0.47%	99.86%	0.48%	99.77%
AZIONARIO EMERGENTI - ASIA	0.25%	100.00%	0.26%	100.00%	0.27%	99.94%	0.28%	99.86%
AZIONARIO EMERGENTI - CENTRO/SUD AMERICA	0.31%	100.00%	0.32%	100.00%	0.33%	99.95%	0.34%	99.95%
AZIONARIO EMERGENTI - EST EUROPA	0.26%	100.00%	0.26%	100.00%	0.27%	100.00%	0.28%	100.00%
AZIONARIO EMERGENTI - MONDO	0.16%	100.00%	0.17%	99.99%	0.17%	99.96%	0.18%	99.91%
AZIONARIO SHORT (EMERGENTI)	0.62%	100.00%	0.63%	99.94%	0.63%	99.94%	0.63%	99.94%
ETF - CORPORATE GOVERNMENT BONDS	0.13%	100.00%	0.13%	100.00%	0.14%	99.96%	0.14%	99.90%
INFLAZIONE	0.24%	100.00%	0.25%	100.00%	0.26%	100.00%	0.26%	99.89%
LIQUIDITA'	0.08%	100.00%	0.08%	99.99%	0.09%	99.87%	0.09%	99.87%
OBBLIGAZIONARIO CORPORATE	0.11%	100.00%	0.11%	100.00%	0.12%	99.95%	0.12%	99.89%
OBBLIGAZIONARIO MISTO	0.25%	100.00%	0.25%	100.00%	0.26%	100.00%	0.27%	100.00%
OBBLIGAZIONARIO SHORT	0.22%	100.00%	0.22%	100.00%	0.23%	99.94%	0.23%	99.88%
OBBLIGAZIONARIO LEVERAGED LONG	0.12%	100.00%	0.12%	100.00%	0.12%	100.00%	0.12%	100.00%
OBBLIGAZIONARIO LEVERAGED SHORT	0.09%	100.00%	0.10%	100.00%	0.10%	100.00%	0.11%	100.00%
TITOLI DI STATO - EMERGENTI	0.22%	100.00%	0.23%	100.00%	0.25%	99.96%	0.26%	99.67%
TITOLI DI STATO - EURO	0.12%	100.00%	0.12%	100.00%	0.12%	99.98%	0.12%	99.94%
TITOLI DI STATO - MONDO	0.36%	100.00%	0.38%	100.00%	0.39%	99.97%	0.40%	99.97%
TITOLI DI STATO - NON EURO	0.11%	100.00%	0.11%	100.00%	0.11%	100.00%	0.11%	100.00%
ETF - STYLE	0.28%	100.00%	0.29%	99.95%	0.29%	99.92%	0.29%	99.88%
AZIONARIO STYLE (SVILUPPATI)	0.28%	100.00%	0.28%	99.95%	0.29%	99.93%	0.29%	99.89%
AZIONARIO STYLE (EMERGENTI)	1.07%	100.00%	1.15%	99.86%	1.19%	98.98%	1.21%	98.34%
ETF - ALTRO	0.33%	100.00%	0.33%	99.85%	0.34%	99.75%	0.35%	99.56%
AZIONARIO SETTORIALI (SVILUPPATI)	0.27%	100.00%	0.27%	99.96%	0.28%	99.96%	0.28%	99.96%
AZIONARIO SETTORIALI (EMERGENTI)	0.87%	100.00%	0.89%	100.00%	0.90%	100.00%	0.91%	99.95%
AZIONARIO TEMATICI	0.61%	100.00%	0.60%	99.27%	0.61%	99.17%	0.62%	99.12%
COMMODITIES	0.20%	100.00%	0.20%	99.99%	0.20%	99.99%	0.20%	99.99%
INDICI DI CREDITO	0.38%	100.00%	0.38%	100.00%	0.38%	100.00%	0.38%	100.00%
REAL ESTATE	0.28%	100.00%	0.29%	99.98%	0.29%	99.95%	0.31%	99.89%
INDICI DI CREDITO CON LEVA	0.55%	100.00%	0.55%	100.00%	0.55%	100.00%	0.55%	100.00%
INDICI DI VOLATILITA'	0.80%	100.00%	0.90%	99.84%	0.99%	95.11%	1.05%	83.75%
ETF	0.17%	100.00%	0.18%	99.98%	0.18%	99.95%	0.19%	99.91%

I dati sono ottenuti mediante osservazioni del book a 5 livelli effettuate ogni cinque minuti durante i giorni di negoziazione del mese oggetto di analisi.

Market Spread: è la differenza tra il prezzo in acquisto e quello in vendita, divisi per la loro media semplice, a cui è risultato possibile effettuare una transazione per ogni importo d'investimento analizzato.

% Rilevaz: è la percentuale sul totale delle osservazioni nelle quali sarebbe possibile effettuare una transazione per ciascun importo d'investimento oggetto di analisi.

La media indicata per ciascuna asset class è la media ponderata sugli Asset Under Management depositati in Monte Titoli di ciascun ETF.

Novità del mese

Nei primi 9 mesi del 2012, sul mercato ETFplus di Borsa Italiana, sono stati conclusi 2.189.154 contratti per un controvalore superiore ai 47 miliardi di Euro. La media giornaliera è stata di 11.462 contratti per un controvalore di 246,1 milioni di Euro.

L'AUM al 29 settembre si è attestato a quota 18,06 miliardi di Euro per gli ETF (+8,08% rispetto alla fine del 2011) e 2,64 miliardi per gli ETC (+36,61% rispetto alla fine del 2011).

Per quanto riguarda le nuove quotazioni, nel mese di settembre il mercato ETFplus ha dato il benvenuto ad un nuovo ETF: iShares ha lanciato sul mercato l'iShares Barclays Italy Treasury Bond, un ETF che replica un indice di Titoli di Stato italiani.

Questo nuovo strumento ha portato a 798 il numero di strumenti quotati sull'ETFplus (614 ETF e 184 ETC/ETN).

Markets Analysis

Piazza Affari, 6 - 20123 Milano

T +39 02 72426.478 | Fax +39 02 8646.4323

e-mail: research@borsaitaliana.it

www.borsaitaliana.it



Borsa Italiana

London Stock Exchange Group